

# ABB DBL haaroitusliittimet 80A...400A

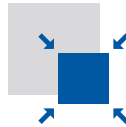
Varmatoimiset, tilaasäästävät ja nopeat asentaa



ABB haaroitusliittimet on kehitetty varmatoimiseen sähkönjakeluun. Uusi kompakti ja modulaarinen rakenne säästää kustannuksia, varmistaa helpon asennuksen ja joustavan käytön.



**Parantaa asennustyön tehokkuutta**



**Enemmän ohjausta pienemmässä tilassa**



**Kustannustehokas ratkaisu**

## 3 konfiguraatiota 1 tuotteella

Yksi- tai moninapa jakajat ja ryhmittely.

## Joustava kansi helpottaa tunnistusta ja johdotusta

Palautuva kaksisuuntainen avaus, kaikki johdotustieto päällä

## Säästää 50% kiskotilasta

perinteisiin jakelukiskoihin verrattuna kompaktin rakenteen ansiosta.

## 1500 V DC jännitearvot

sopivat myös uusimpiin aurinkoenergia- ym. sovelluksiin.

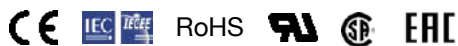
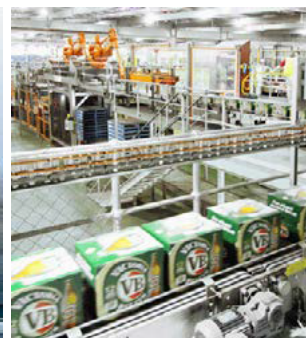
## Vähentää johdotusta, varastoja sekä tarvike- ja asennuskustannuksia

Mahdollistaa alumiini- ja kuparijohtimet. 1 tuotteella teet 3 konfiguraatiota. Modulaarisen ja kosketussuojatun rakenteen ansiosta vähentää asennusaikaa 80% perinteisiin ratkaisuihin verrattuna.

## Sovellukset

### Sopii erilaiseen käyttöön

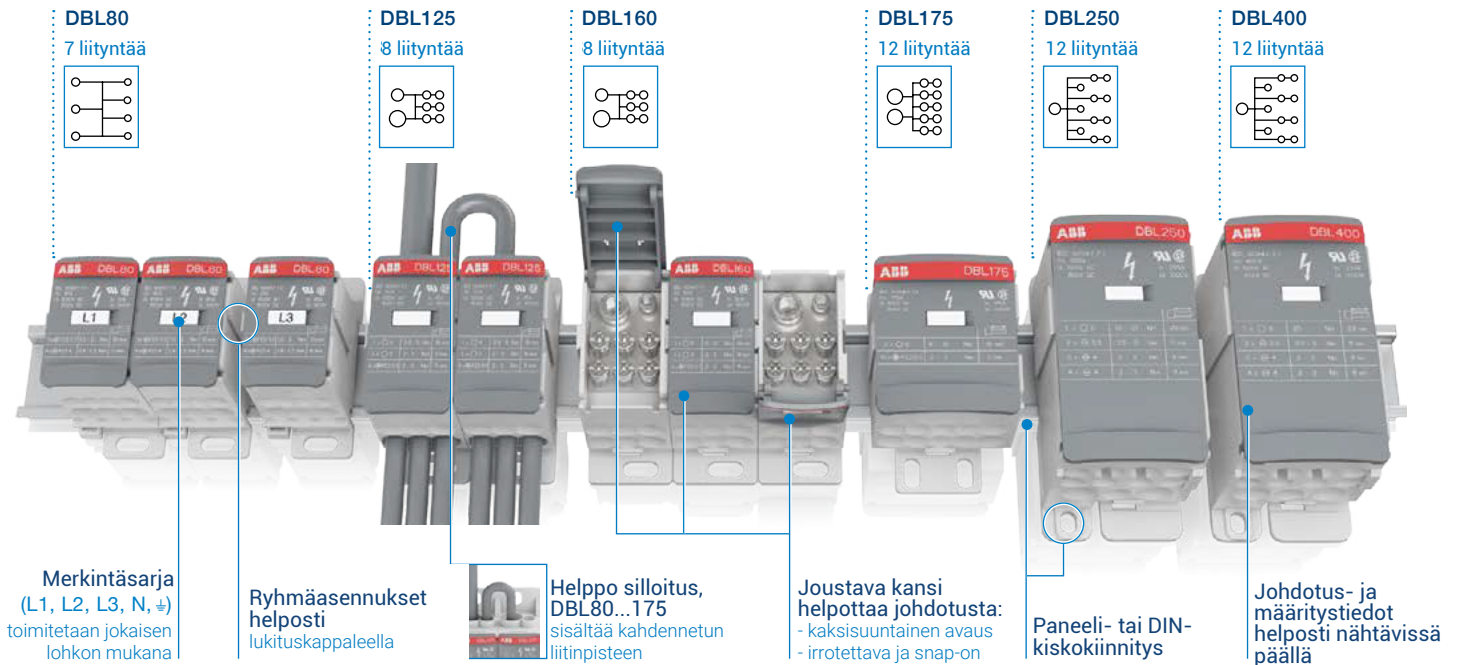
- sähkönjakelu
- kiinteistöt ja teollisuus
- aurinko- ym. energiakohteet
- laite- ja LVIS-sovellukset



**KLINKMANN**

# DBL sarja ominaisuudet

## VIRTA-ALUEELLE 80A...400A, YKSI- TAI MONINAPAINEN



Liittymä	Max virta IEC	UL/CSA	Liittymä			Max poikkipinta						Tyyppi	Til.nro	Pakk. koko
			nb	Kaap. poikkipinta Ø		Joustava holkilla		Monisäikeinen		Jäykkä (kiinteä)				
				mm	in	mm <sup>2</sup>	AWG	mm <sup>2</sup>	AWG	mm <sup>2</sup>	AWG			
	Cu: 80 A Al: 63 A	Cu: 80 A	3	6.6	0.26	2.5 ... 16	14 ... 6	2.5 ... 16	14 ... 4	2.5 ... 16	14 ... 10	DBL80	1SNL308010R0000	1
			4	4.5	0.177	2.5 ... 6	14 ... 10	2.5 ... 6	14 ... 10	2.5 ... 6	14 ... 10			
	Cu: 125 A Al: 100 A	Cu: 115 A	1	9.8	0.386	10 ... 35	8 ... 2	10 ... 35	8 ... 2	10 ... 35	-	DBL125	1SNL312510R0000	1
			1	6.8	0.268	2.5 ... 16	14 ... 6	6 ... 16	10 ... 6	6 ... 16	10			
			6	6.5	0.256	2.5 ... 16	14 ... 6	2.5 ... 16	14 ... 6	2.5 ... 16	14 ... 10			
	Cu: 160 A Al: 135 A	Cu: 160 A	1	11.8	0.465	10 ... 50	8 ... 1/0	10 ... 70	6 ... 2/0	10 ... 70	-	DBL160	1SNL316010R0000	1
			1	6.8	0.268	2.5 ... 16	14 ... 6	6 ... 16	10 ... 6	6 ... 16	10			
			6	6.5	0.256	2.5 ... 16	14 ... 6	2.5 ... 16	14 ... 6	2.5 ... 16	14 ... 10			
	Cu: 175 A Al: 135 A	Cu: 175 A	2	11.8	0.465	10 ... 50	8 ... 1/0	10 ... 70	6 ... 2/0	10 ... 70	-	DBL175	1SNL317510R0000	1
			10	6.4	0.252	2.5 ... 16	14 ... 6	2.5 ... 16	14 ... 6	2.5 ... 16	14 ... 10			
	Cu: 250 A Al: 200 A	Cu: 255 A	1	15.3	0.602	35 ... 95	2 ... 3/0	35 ... 120	2 ... 250 kcmil	35 ... 120	-	DBL250	1SNL325010R0000	1
			2	8.7	0.343	2.5 ... 25	14 ... 4	2.5 ... 35	14 ... 2	2.5 ... 35	14 ... 10			
			5	6.5	0.256	2.5 ... 16	14 ... 6	2.5 ... 16	14 ... 6	2.5 ... 16	14 ... 10			
			4	5.7	0.224	2.5 ... 10	14 ... 8	2.5 ... 10	14 ... 8	2.5 ... 10	14 ... 10			
	Cu: 400 A Al: 300 A	Cu: 335 A	1	19.8	0.78	95 ... 150	3/0 ... 300 kcmil	95 ... 185	3/0 ... 400 kcmil	95 ... 185	-	DBL400	1SNL340010R0000	1
			2	8.7	0.343	2.5 ... 25	14 ... 4	2.5 ... 35	14 ... 2	2.5 ... 35	14 ... 10			
			5	6.5	0.256	2.5 ... 16	14 ... 6	2.5 ... 16	14 ... 6	2.5 ... 16	14 ... 10			
			4	5.7	0.224	2.5 ... 10	14 ... 8	2.5 ... 10	14 ... 8	2.5 ... 10	14 ... 10			

Rated voltage 1000 V AC, 1500 V DC (IEC) / 1000 V AC/DC (UL/CSA)