

# Tehdasvalmisteiset metallikoteloidut SF<sub>6</sub>-eristeiset keskijännitekojeistot

## ME6 KOJEISTO



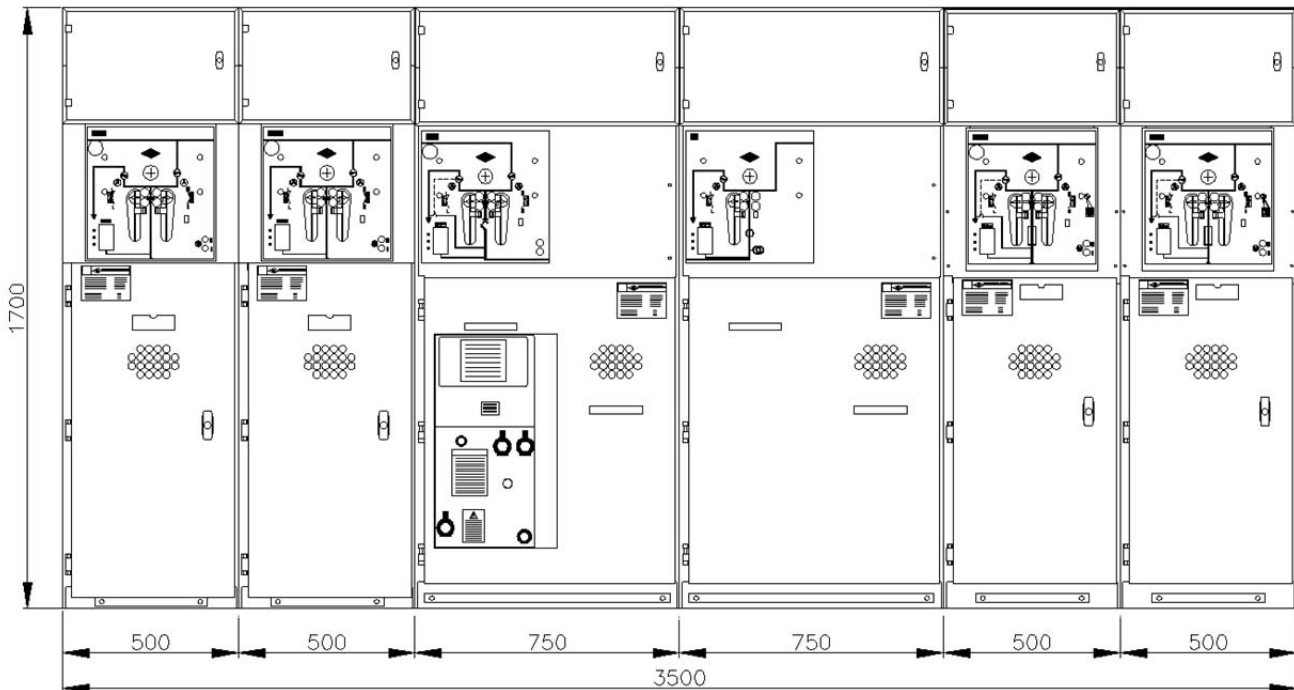
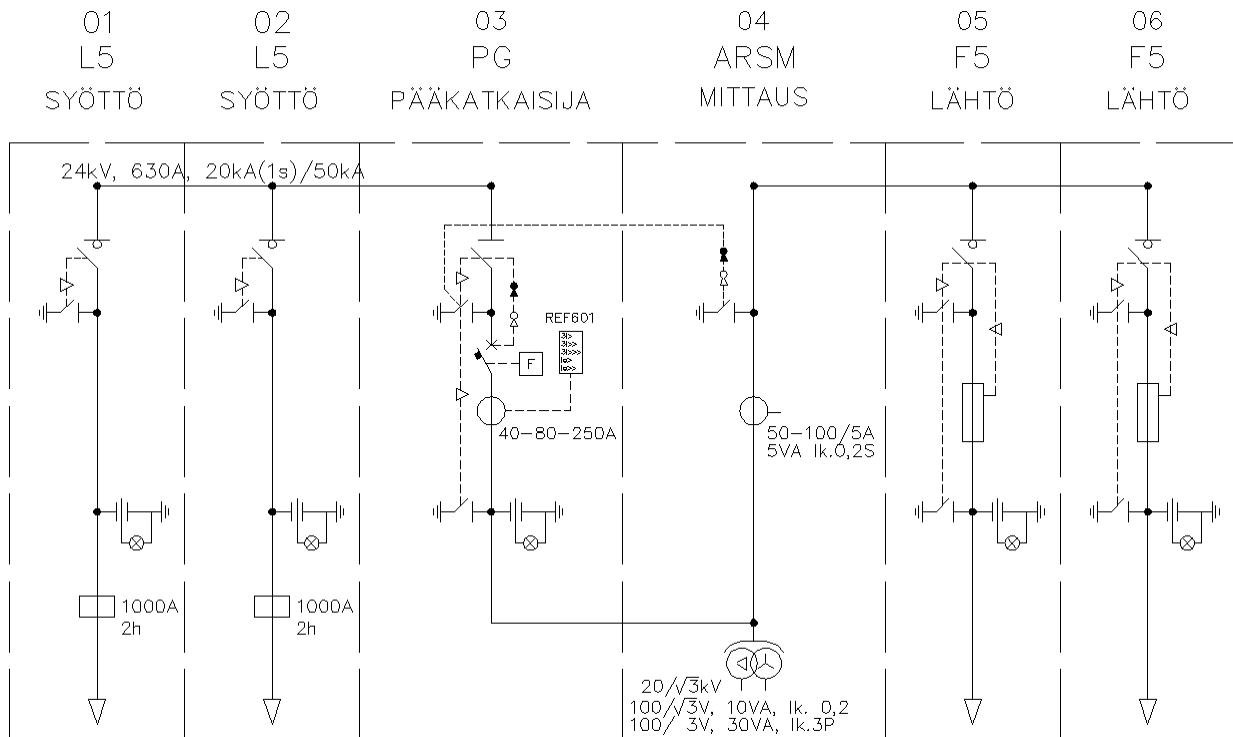
### Nimellisarvot

Nimellisjännite kV	12	24
Taajuus Hz	50/60	50/60
Jännitekestoisuus kV, 1 min, 50/60 Hz, maata vastaan ja vaiheiden välillä	28	50
Jännitekestoisuus kV, 1 min, 50/60 Hz, avoimien koskettimien yli	32	60
Syöksyjännitekestoisuus kV, maata vastaan ja vaiheiden välillä	75	125
Syöksyjännitekestoisuus kV, avoimien koskettimien yli	85	145
Nimellisvirta A	630	630
Oikosulkukestoisuus kA (1 s.)	25	20
Oikosulkuvirran huippuarvo kA	75	50
Käytettävyys	LSC2A-PM	LSC2A-PM
Sisäinen valokaarikestoisuus	AF16/1	AF16/1
Suojausluokka	IP3X	IP3X

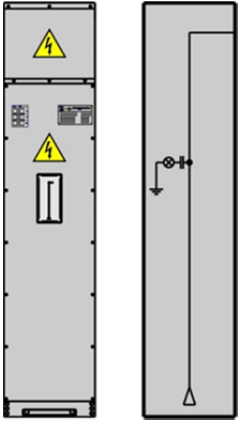
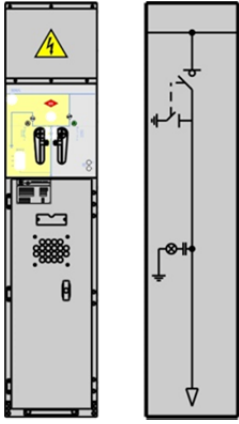
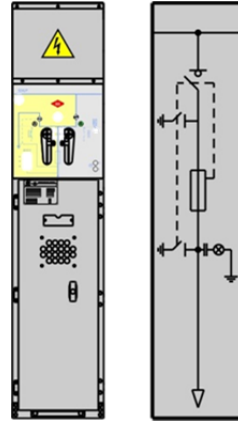
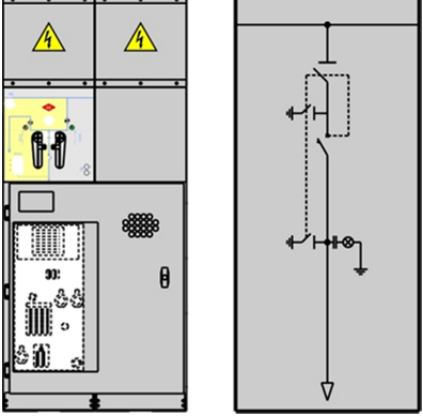
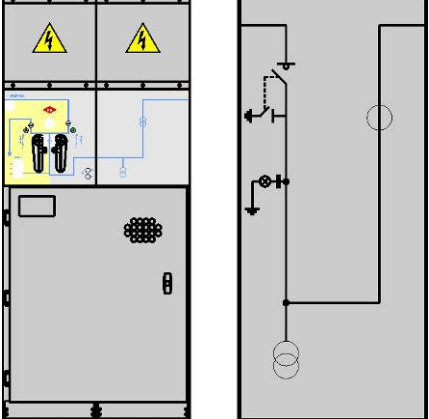
## Yleistä

**ME6**-kojeisto on koostuu moduulikennoista, jonka kuormanerottimet ovat SF<sub>6</sub>-eristeisiä. Katkaisijana ABB:n tyhjökatkaisija VD4/R johon on integroitu REF601 suojarahje, voidaan käyttää myös VAMP- sarjan suojarahjeita. Kojteistossa voidaan käyttää vakiokaapelipäätteitä (suora sisäpääte).

## Esimerkkipiirustus moduulikojeiston kokoonpanosta



## Vakiokennot

<p><b>Kiskonusukkenno AC</b></p>  <p>Mitat ja paino: AC3: 375x870x1700, 140kg AC5: 500x870x1700, 160kg</p>	<p><b>Kuormanerotinkenko L3 / L5</b></p>  <p>Mitat ja paino: L3: 375x1050x1700, 190kg L5: 500x1050x1700, 210kg</p>	<p><b>Muuntajalähtökkenno F3 / F5</b></p>  <p>Mitat ja paino: F3: 375x1050x1700, 230kg F5: 500x1050x1700, 245kg</p>
<p><b>Katkaisijakenno PG</b></p>  <p>Mitat ja paino: PG: 750x1230x1700, 320kg</p>	<p><b>Mittauskenno ARSM</b></p>  <p>Mitat ja paino: ARSM: 750x1230x1700, 390kg</p>	

Lisäksi myös monia muita erilaisia kennoja

<p><b>Peruskomponentit</b></p> <ul style="list-style-type: none"> <li>- Kuorman- tai varokekuormanerotin SD6 L/F</li> <li>- Maadoituserotin</li> <li>- Kokoojakiskot</li> <li>- Maadoituskisko</li> <li>- Oven tarkastusikkuna</li> <li>- Sisäiset mekaaniset lukitukset</li> <li>- Arvokilpi</li> <li>- Pääpiirin kaavio</li> <li>- Erottimien mekaaninen asennosoitus</li> </ul>	<p><b>Optiona saatavat komponentit</b></p> <ul style="list-style-type: none"> <li>- Moottoriohjaimet VD4/R ja SD6 L/F</li> <li>- Avainlukitukset SD6 L/F ja/tai ST (kojeiston kokoonpanon mukaan)</li> <li>- Kapasitiiviset jänniteilmaisimet merkkilampuin</li> <li>- Apukoskettimet SD6 L/F ja ST</li> <li>- Jännitemuuntajat</li> <li>- Virtamuuntajat</li> <li>- Maadoituspallotapit</li> <li>- Korotussokkeli</li> </ul>
--	---