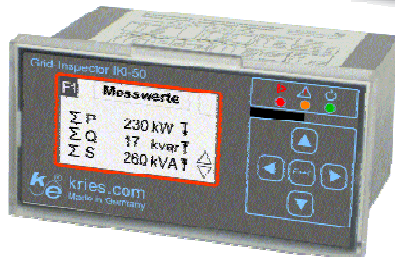
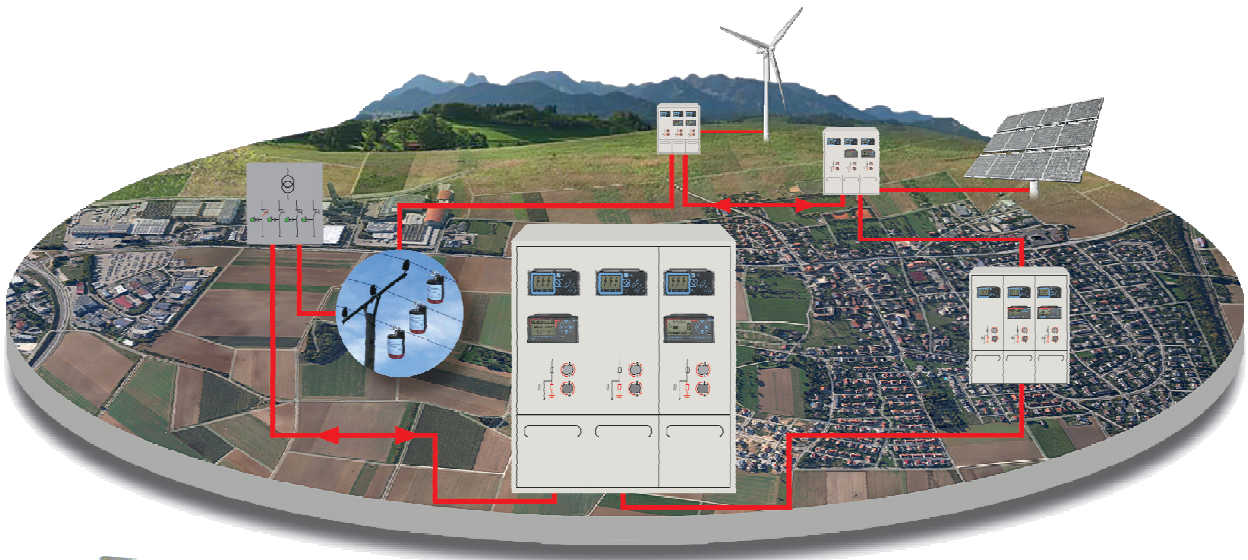
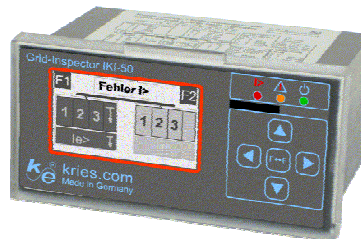


# VIKAILMAISIMET

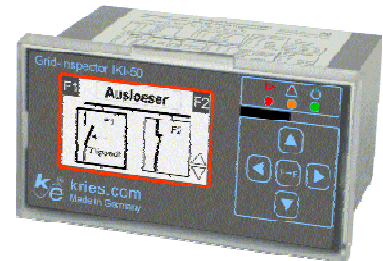
Kompakti ratkaisu keskijänniteverkon vianhallintaan



**1. Kuorman  
mittaus**



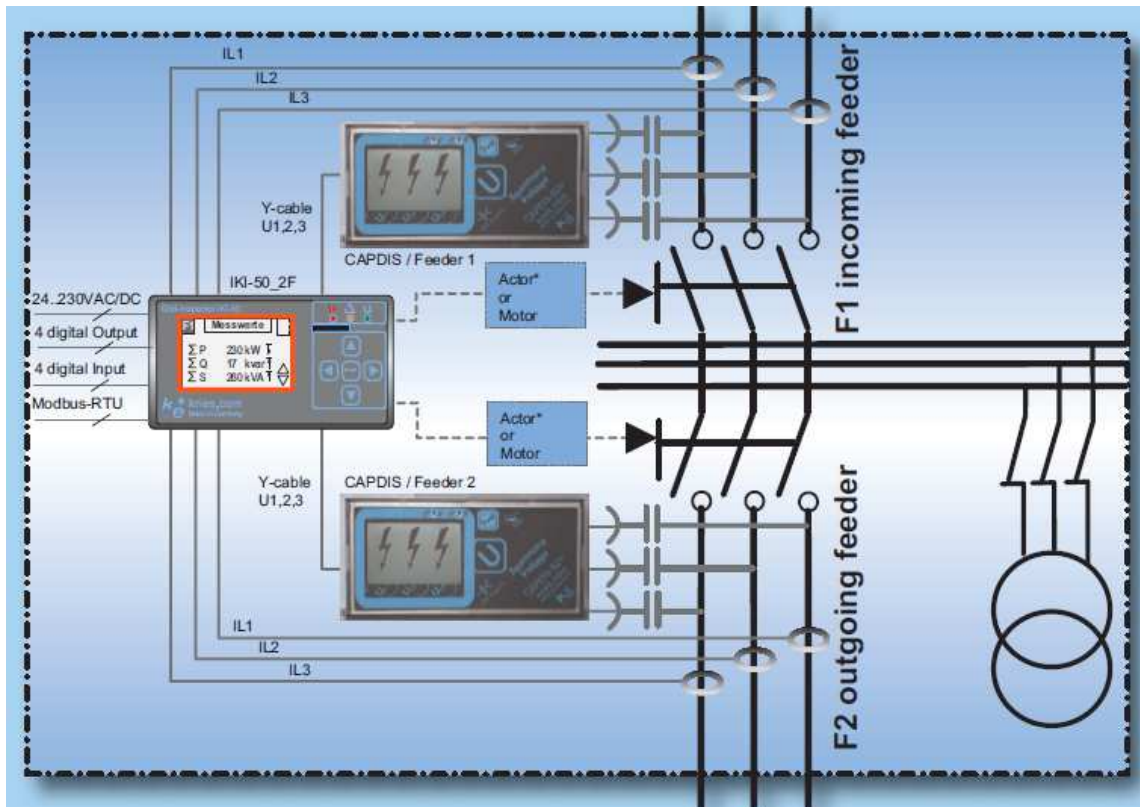
**2. Vian  
havaitseminen**



**3. Kauko-ohjattu  
selektiivinen  
laukaisu**

Jatkuva-aikainen jännitteen ja virran valvonta varmistaa laadukkaan ja varman vian indikoinnin.

# Periaatekuva vianhallintajärjestelmästä (RMU 2+1 )



## 2 x CAPDIS-S1+[R4/L]



- Jännitetapahtumien havaitseminen IEC 61243-5 mukaan
- 3-vaiheisen jännitetason (LRM) monitorointi sekä vaihevertailun testikohta
- Akkua tai extra jännitelähdettä ei tarvita
- Sis. Y-kaapelit IKI50 liitääntää varten
- Havaitsee ja indikoi:
  - jännitteet kytketty
  - huoltotesti hyväksytty
  - ylijännitteet
  - epäsymmetrian jännitteissä
  - signaali virhe
  - jännitelähteen poissaolon
- Universaali C2m-moduuli (eristystaso)
  - pienet: 100, 470, 570, 1000, 3300, 4700pF
  - keskiuuret: 330, 2200, 2530, 6800, 10000, 68000pF tai
  - suuret arvot: 330, 2200, 2530, 10000, 22000, 32000pF

## IKI-50\_2F\_PULS-EW



- Sisältää 6kpl virtamuuntajia IKI-LUM.
- 2:n lähdön mittaaminen, mahdollistaa kolmannen arvojen laskennan
- Kaikkien sähköisten parametrien monitorointi ja niiden kaukovalvonta (4 dig. ulostuloa ja Modbus portti)
- Kaukokäyttömahdollisuus (moottoriohjatut kytkimet, laukaisuketat, laitteen konfigurointi jne..)
- Havaitsee ja indikoi:
  - Oikosulkuviat ja oikosulkuvirran suunta ( $I_{>>}$ )
  - Maasulkuviat ja vikavirran suunta ( $I_{e>}$ )
  - Staattisen maasulun ja vikavirran suunnan ( $I_{e>} \cos \phi$ )
  - Transienttimaasulun ja vikavirran suunnan ( $I_{e>} \text{ transientti}$ )
  - Maasulut pulssimetodilla ( $I_{e>} \text{ pulssimetodin virta}$ )
  - 20 viimeisen vikatapahtuman muisti
  - Raja-arvojen valvonta (U, I, f)

Tarvittavat tiedot: Jännitetaso(pääjännite), virta- ja jännitemittauspisteiden etäisyys, C1 arvo [pF].