

# KÄYTTÖOHJE

## Energiamittari DDSU666

**KLINKMANN**

Lue tämä käyttöohje huolellisesti ennen käyttöä.

### TEKNISET TIEDOT

Item	Index
Jännite	230V
Virta	Via CT: AC1.6(6)A Direct input: AC5(80)A
Käyttötaajuus	50Hz
Näytön tyyppi	Segment LCD

Item	Index	
Tarkkuusluokka	Class 1	
Toimintajännite	Specified 0.9Un~1.1Un	Extended 0.7Un~1.2Un
Toimintalämpötila	Specified -25°C ~ +55°C	Limited -40°C ~ +70°C
Näytön tyyppi	Voltage loop: 1W/5VA	Current loop: 2VA

### HUOMAUTUKSET JA TURVALLISUUS



Vain valtuutettu asentaja saa asentaa tämän laitteen.



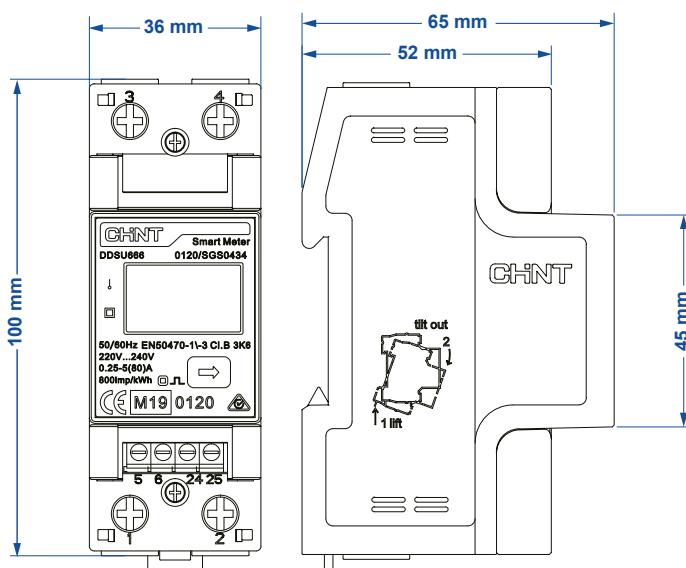
Suurjännitteen vaara!  
Hengenvaara tämän laitteen suurjännitteen vuoksi!

### JOHDANTO

#### 1 Perusominaisuudet

Klinkmann CHINT energiamittareissa on eurooppalainen SGS:n myöntämä MID-sertifikaatti. CHINT DDSU666 soveltuu läpikytkettynä max 80 A:n järjestelmiin ja virtamuuntajien kanssa sitä suurempiin järjestelmiin.

#### 2 Liitännät ja mitat



1, 2, 3	Yksivaiheiliitäntä
24, 25	RS485-portti

**CHINT**

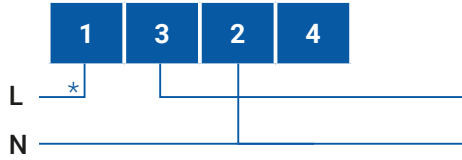
Empower the World

# ASENNUS

## 1 Kiinnitys

DDSU666-mittari on suunniteltu asennettavaksi sisätiloihin DIN-kiskolle, suojausluokka IP20

## 2 Kytentäkaavio



Kaapelin koko:  $\geq 5 \leq 16 \text{mm}^2$



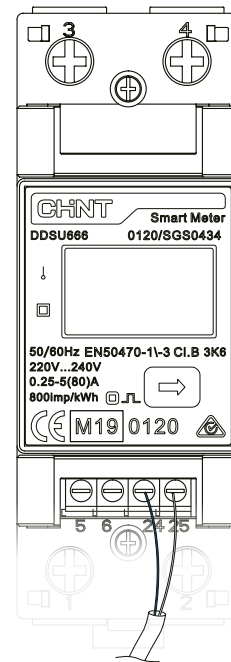
## 3 Johdotusliitäntä

Vaihe 1: RS485-liittimen liitäntä

1. Valmistele tiedonsiirtokaapeli
2. Kuori eristys tiedonsiirtokaapelista
3. Liitä mittarin tiedonsiirtokaapeli ja Modbus masterin välinen tiedonsiirtokaapeli käyttöohjeiden mukaisesti. Muista terminointi molemmissa päissä.
4. Liitä tiedonsiirtokaapelin toinen pää mittarin portteihin 24 ja 25. Katso kytkentä alla olevasta kuvasta.

**Huomaa, että invertterin ja mittarin välillä käytetään samaväristä tiedonsiirtokaapelia samalle tiedonsiirtoportin tunnukselle.**

Tiedonsiirtokaapelin koko: 0,25~1 mm



## LCD-NÄYTÖN KUVAUS

### Symboli

### Merkitys



V tarkoittaa, että mittarin näytössä jännitemittaus



W tarkoittaa, että mittarin näytössä hetkellinen teho



A tarkoittaa, että mittarin näytössä virranmittaus



kWh tarkoittaa, että mittarin näytössä kokonaisenergia